

Tommy-Invest Elektronik GmbH. verfügt über 20 Jahre Erfahrung in der Produktion von elektronischen Geräten und Bauelementen. Im diesen langen Jahren erlebte die Firma mehrere Reorganisations- und Entwicklungsphasen. Als Ergebnis dieser Änderungen können wir unseren Kunden nun die besten Qualitätsprodukte, ein günstiges Preisniveau, präzise Liefertermine und Flexibilität bieten. Die Firma beschäftigt 300 Mitarbeiter für Produktionsaufgaben, weitere Angestellte sind zuständig für Entwicklung und Qualitätskontrolle. Tommy-Invest Elektronik GmbH legt großen Wert auf die Prüfung und Qualitätsgarantie bei jedem einzelnen Produkt.



Das Industriegebiet der Firma ist größer als 90.000 m², die Gesamtgröße der Fertigungsgebäude ist über 12.000 m². Die einfache Struktur der Geschäftsführung macht es möglich auf die Bedürfnisse der Kunden schnell und wirksam zu reagieren.



Produktionsaktivität der Firma:

IC Bestückung, axiale, radiale Bestückung, SMD und Hand-Bestückung, SMT und BGA-Bestückung, optische Inspektion, Röntgentest



Produktion verschiedener Bauteile, z.B.: Induktive Elemente, Filter, Transformatoren, Drossel



Anschaffung und Entwicklung verschiedener Komponenten: Ringkerne, Eisenpulverkerne, E-Kerne, U-Kerne, Toroide, Ringkerne, Nanokristalle, SMT Ersactteile



Produktion von Magnettechnologie: Lösch-, Kombiköpfe, Lese-, und Schreibmagnetköpfe für die Systeme von Kartenlesern und Datenspeicherung



Feinmechanische Montierung
Spritzguss und Metallbearbeitung



Montierung und Fertigstellung
von kompletten
elektronischen Geräten
Lohnarbeit



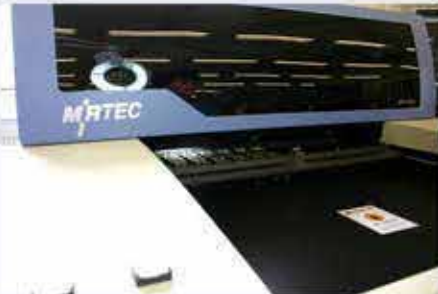
Unsere Neue SMD Maschine



Unsere Zertifikate

ISO 9001

- Bewertung der Produkte und der Herstellung, nach Kundenwunsch (UL, VDE)
- Testvorgänge
- Prüfung der angekommenen Ware, Wendung an die Zulieferer
- Prüfung zwischen zwei Vorgängen
- Prüfung von Fertigprodukten
- Informationen von den Kunden - Feedback - Maßnahmen
- Maßnahmen zur Qualitätsentwicklung auf Grund interner Prüfungen
- 'A' Bewertung für Zulieferer von dem pharmazeutischen Unternehmen Roche (medizinische Diagnostik)



Messungen und Tests

- Visuelle Kontrolle
- AOI automatische optische Inspektionsanlage
- IC-T Stromkreistest
- FC-t Funktionstest
- Röntgentest

Referenzen

PHILIPS

Brunswick

KEB

SIEMENS

GRUNDIG
Business Systems

BEIOM

power-one
Changing the Shape of Power

WILD

Roche

AT&S

TI Electronic

Tommy Invest Elektronische GmbH.
Adr.: Ungarn 1121 Budapest, Hóvirág Str. 42.
Tel.: +36-1-3192618
Fax: +36-1-3193131
E-mail: info@ti-electronic.com
Web: <http://www.ti-electronic.com/>