

Ferrites, Powder Cores

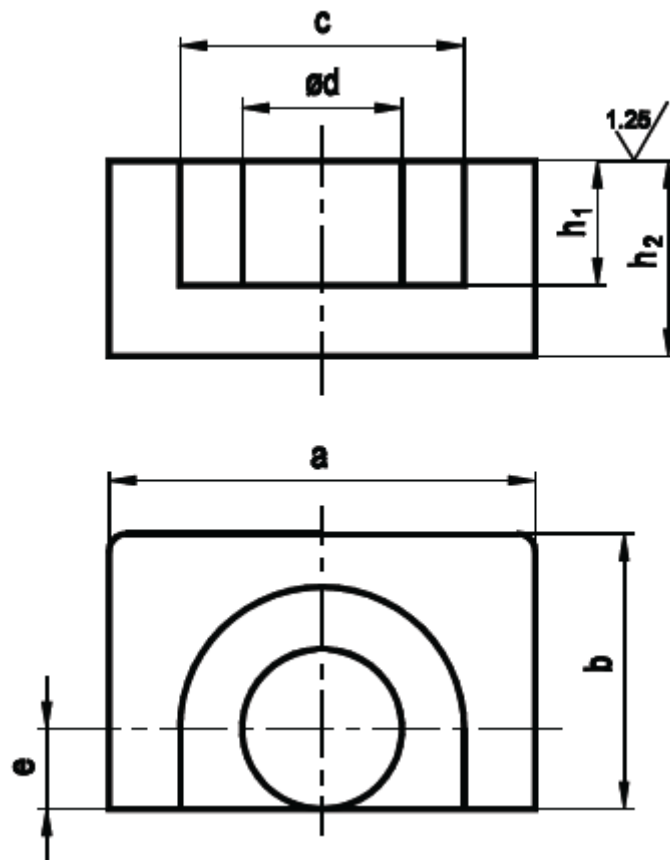
Ferrites

EP-MAGOK

EP-KERNE

EP-CORES

Rendelési szám Bestellnummer Ordering code: TI 1017 -XXXX -XX -X



MÉRETEK | ABMESSUNGEN | DIMENSIONS

Tipus Typ Type		a	b	c	Ød	e	h ₁	h ₂
-XXXX		[mm]						
-6010	EP 7	9,4 _{-0,4}	6,5 _{-0,3}	7,2 ^{+0,4}	3,4 _{-0,2}	1,7±0,1	2,5 ^{+0,2}	3,75 _{-0,1}
-6020	EP 10	11,8 _{-0,6}	7,85 _{-0,4}	9,2 ^{+0,4}	3,45 _{-0,3}	1,85±0,1	3,6 ^{+0,2}	5,2 _{-0,1}
-6030	EP 13	12,8 _{-0,6}	9,0 _{-0,4}	9,7 ^{+0,6}	4,5 _{-0,3}	2,4±0,1	4,5 ^{+0,2}	6,5 _{-0,15}
-6040	EP 17	18,5 _{-1,0}	11,25 _{-0,5}	11,5 ^{+1,0}	5,85 _{-0,35}	3,25±0,2	5,6 ^{+0,3}	8,5 _{-0,2}
-6050	EP 20	24,5 _{-1,0}	15,3 _{-0,7}	16,1 ^{+0,8}	9,0 _{-0,5}	4,5±0,2	7,0 ^{+0,6}	10,8 _{-0,2}

Effektív paraméterek (pár) Magnetische Formkenngrößen (satz) Effective Core Parameters (per set)

Tipus Typ Type	C ₁	l _e	A _e	A _{min}	V _e	Súly Gewicht Weight
-XXXX	mm ⁻¹	mm	mm ²	mm ²	mm ³	≈ g/satz
-6010	1,5242	15,70	10,30	8,50	162,0	0,7
-6020	1,6991	19,20	11,30	8,50	217,0	1,4
-6030	1,2410	24,20	19,50	14,90	472,0	2,5
-6040	0,8400	28,50	33,90	25,50	966,0	5,5
-6050	0,5128	40,00	78,00	60,00	3120,0	14,0

Légrésnélküli fazékmagok A_L-értékei A_L-Werte der Schalenkerne ohne Luftspalt A_L-values of pot cores without air gap

-XX	Anyag Werkstoff Material	Tipus Typ Type	A _L ⁺³⁰ _{-20%}

[nH] μ c-40M4EP 714601765-60M617002060-26M2TN-C11001330-27M2TN-D10001220-40M4EP
 1015302065-60M618402490-26M2TN-C11001490-27M2TN-D10001362-40M4EP 1322302200-
 60M627302690-26M2TN-C15801560-27M2TN-D14401420-40M4EP 1736002400-60M649203290-
 26M2TN-C24001600-27M2TN-D22101480-40M4EP 2065802670-60M684503430-26M2TN-
 C40001620-27M2TN-D36501480

Teljesítményveszteség | Leistungsverlust | Power loss

Anyag Werkstoff Material	B [^] [mT] at H [^] =2,5A/cm T=100 °C	“P _v ” [mW/g]				
		f=16 kHz B=200 mT T=100 °C	f=25 kHz B=200 mT T=100 °C	f=100 kHz B=100 mT T=100 °C	f=100 kHz B=200 mT T=100 °C	f=300 kHz B=50 mT T=100 °C
M2TN-C	≥330	-	≤20,0	≤30,0	-	-
M2TN-D	≥330	-	-	≤23,0	-	≤30,0

Légrése magok is beszerezhetők, kérjük rendeléskor az adatokat közölni.
 Beschaffbar sind auch Schalenkerne, mit Luftspalt, bei Bestellung bitten wir die Werte angeben.
 Gapped core is available, please specify when ordering.

-X	Kivitel	Ausführung	Construction
-0	légrés nélkül	ohne Luftspalt	without air gap
-1	légrése	mit Luftspalt	with air gap